



Biking on the road Intorno al Lario

www.paolo-sonja.net/bike

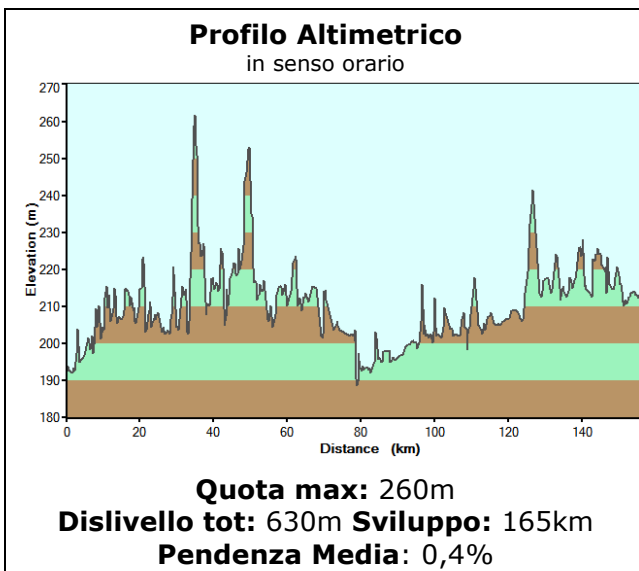
Per il tuo logo
qui: [bacheca@
paolo-sonja.net](mailto:bacheca@paolo-sonja.net)

Il Lago Maggiore

**Magadino – Luino- Laveno – Sesto Calende – Arona – Stresa - Verbania –
Ascona - Locarno**

Note: Giro di grande soddisfazione intorno all'enorme Lago Maggiore. Solo nel tratto prima di Sesto Calende ci si allontana un po' dalla sponda, altrimenti si pedala quasi sempre vista lago. Consigliamo il senso orario per essere sempre lato lago, primavera e autunno per temperature e colori migliori. Il percorso è pressochè sempre pianeggiante, solo due breve salitelle tra Luino e Laveno; il profilo altimetrico può ingannare: osservate bene l'unità di misura delle ordinate del grafico e ve ne accorgete.

Percorso: Provenendo da Como uscire dall'autostrada a Monte Ceneri e scendere in direzione di Locarno, prima di arrivarci deviare a sinistra alle indicazioni per Luino. Il primo abitato è Magadino, si può lasciare l'auto al vasto e libero parcheggio della stazione ferroviaria. Dopo una dozzina di chilometri si passa la dogana, e si continua per Luino e poi Laveno, quindi Ispra, Angera ed infine Sesto Calende; si passa il ponte metallico della ferrovia, e si prosegue a destra per Arona e Stresa. Dopo Stresa potrete ammirare vicino alla costa le belle isole Borromeo. Oltrepassare il bellissimo angolo di Feriolo e giungere a Verbania, si può tenere sempre il lungolago o tagliare in mezzo al paese; quindi si prosegue per Ghiffa e Cannobio, e dopo San Bartolomeo si passa di nuovo la dogana per rientrare in Svizzera. Sempre a filo del lago si passa Brissago, Ronco e Moscia per arrivare alla caratteristica ansa di Ascona, se non è troppo affollato dai pedoni seguire la bella passeggiata lungolago, altrimenti deviare leggermente per il centro, poi cominciare a seguire le indicazioni per la ciclabile direzione Bellinzona, che a Locarno segue il bellissimo lungolago. Usciti da Locarno a lato della statale vi è ancora una ciclabile verso destra che raggiunge la rotonda, dove a destra si va per Magadino.



Le isole Borromeo

Cartografia: KOMPASS n°91 1:50.000 - Lago di Como, Lago di Lugano;
Lago di Como 1:35.000 ZetaBeta.

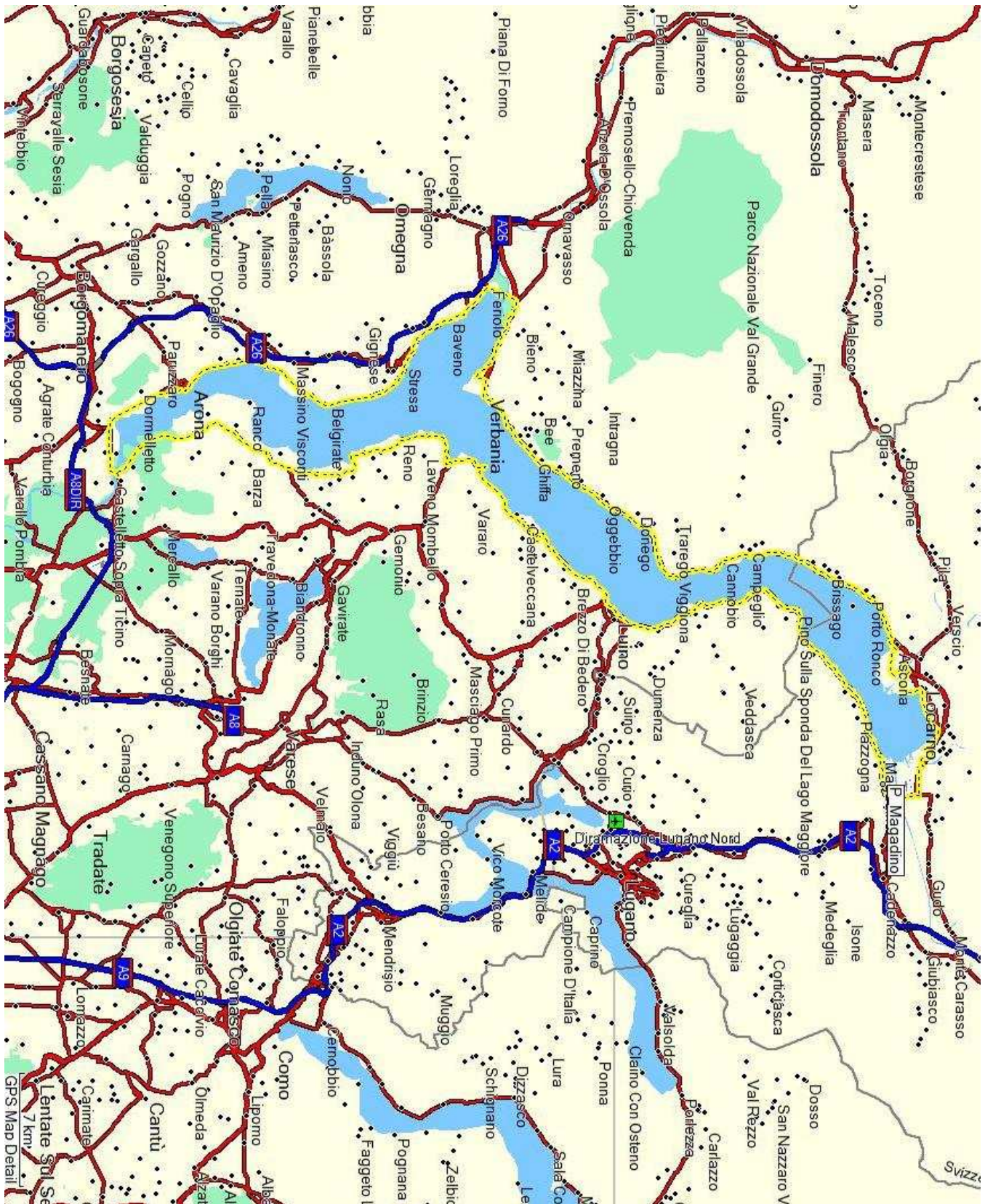


Biking on the road Intorno al Lario

www.paolo-sonja.net/bike

Mappa stradale

Per il tuo logo
qui: [bacheca@
paolo-sonja.net](mailto:bacheca@paolo-sonja.net)



Altimetria e mappe ricavate da MapSource® CityNavigator® Europe rappresentano la traccia GPS rilevata usando Garmin® GPSMA60CSx